

Namix Online インストール手順書

Copyright (c) by 2007 Busyx Co., Ltd.

ALL DESCRIPTION IN THIS DOCUMENT IS SUBJECT TO CHANGE.
REPRODUCTION AND REDISTRIBUTION OF THIS DOCUMENT ARE STRICTLY PROHIBITED.
THIS DOCUMENT IS DISCLOSED UNDER NON-DISCLOSURE AGREEMENT.

変更履歴

版数	日付	章	頁	変更内容	担当	承認
1.00	2007/4/16			初版	園山	

目次

1. はじめに.....	4
2. 環境について(推奨スペック)	4
3. XAMPPのインストールと設定	5
4. NAMIX ONLINEのインストール.....	11

1. はじめに

本アプリケーションである Namix Online は PC 上でサイトを構築、確認し、サーバーにアップする動きをします。

PC 上で作成したサイトを確認するためにローカル PC 上に WEB サーバーの機能が必要なるため、Namix Online をインストールする前に WEB サーバーのインストールが必要になります。

本書では、この WEB サーバーとなるソフトウェア「xampp」と Namix 本体のインストールについての説明を行います。

2. 環境について(推奨スペック)

Namix Online は以下の環境で実行することができます。

推奨スペック

OS

Windows XP (service pack2 以上)

CPU 300MHz 以上

Intel Pentium/Celeron ファミリ、AMD K6/Athlon/Athlon XP/Duron ファミリ、または互換性のある CPU

メモリ 256MB 以上(512MB 以上を推奨)

ハードディスク 1.5GB 以上の空き容量

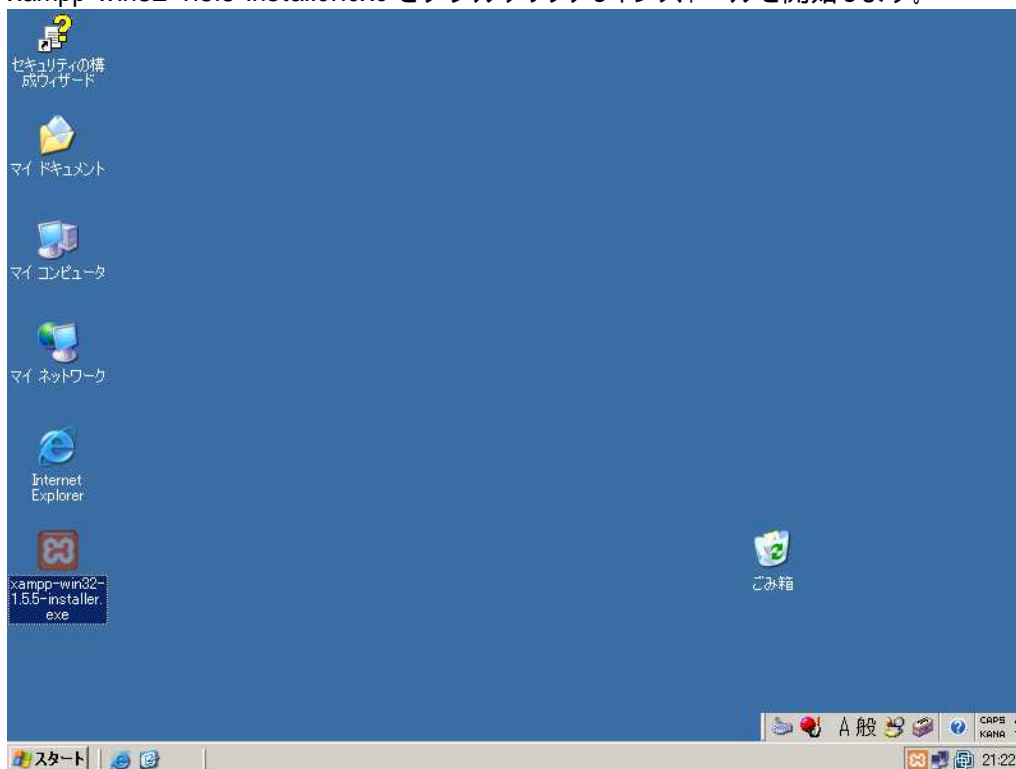
ディスプレイ 1024 × 768 24bit 以上

インターネットに接続されていること。

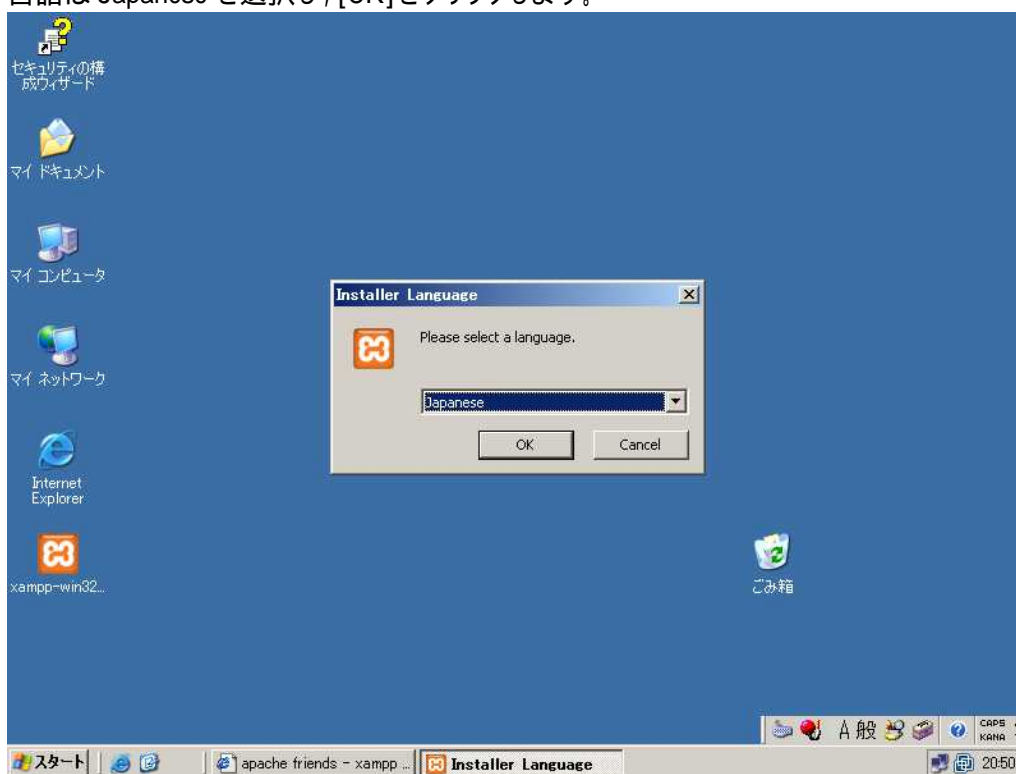
3. xampp のインストールと設定

- インストール

1. xampp-win32-1.5.5-installer.exe をダブルクリックしインストールを開始します。



2. 言語は Japanese を選択し, [OK]をクリックします。



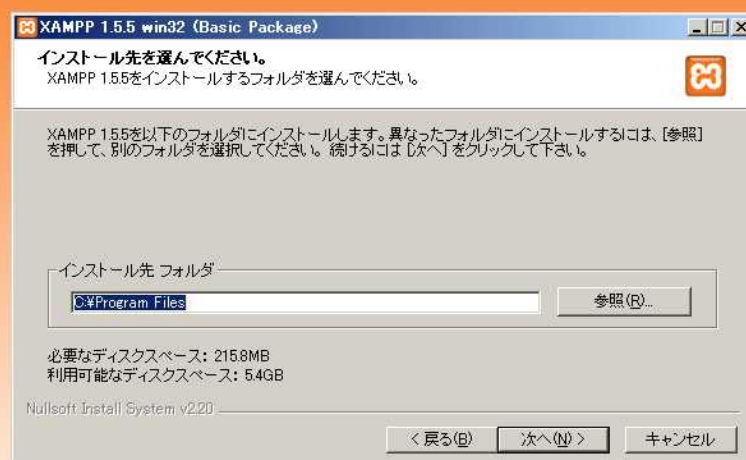
3. [次へ]を押します。

XAMPP 1.5.5 win32 (Basic Package)



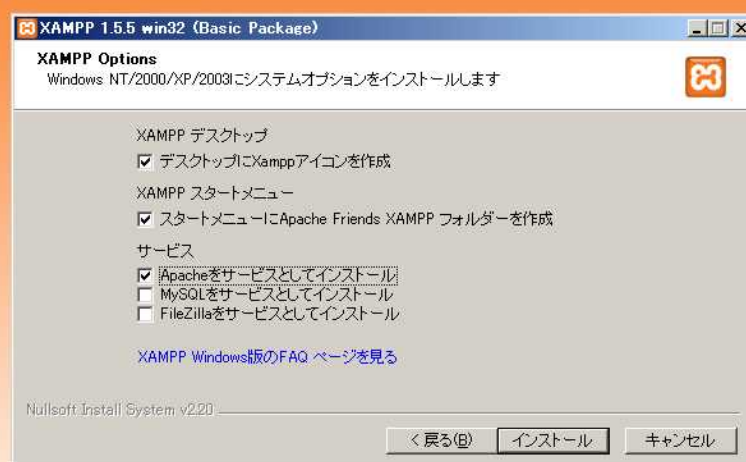
4. [次へ]を押します。

XAMPP 1.5.5 win32 (Basic Package)



5. [Apache をサービスとしてインストール]にチェックを入れて[インストール]をクリックします。

XAMPP 1.5.5 win32 (Basic Package)



6. インストールされます。
7. [完了]をクリックします。

XAMPP 1.5.5 win32 (Basic Package)



8. サービスがインストールされます。[OK]をクリックします。

XAMPP 1.5.5 win32 (Basic Package)



9. [いいえ]をクリックしてインストールを終了します。

XAMPP 1.5.5 win32 (Basic Package)



- 設定

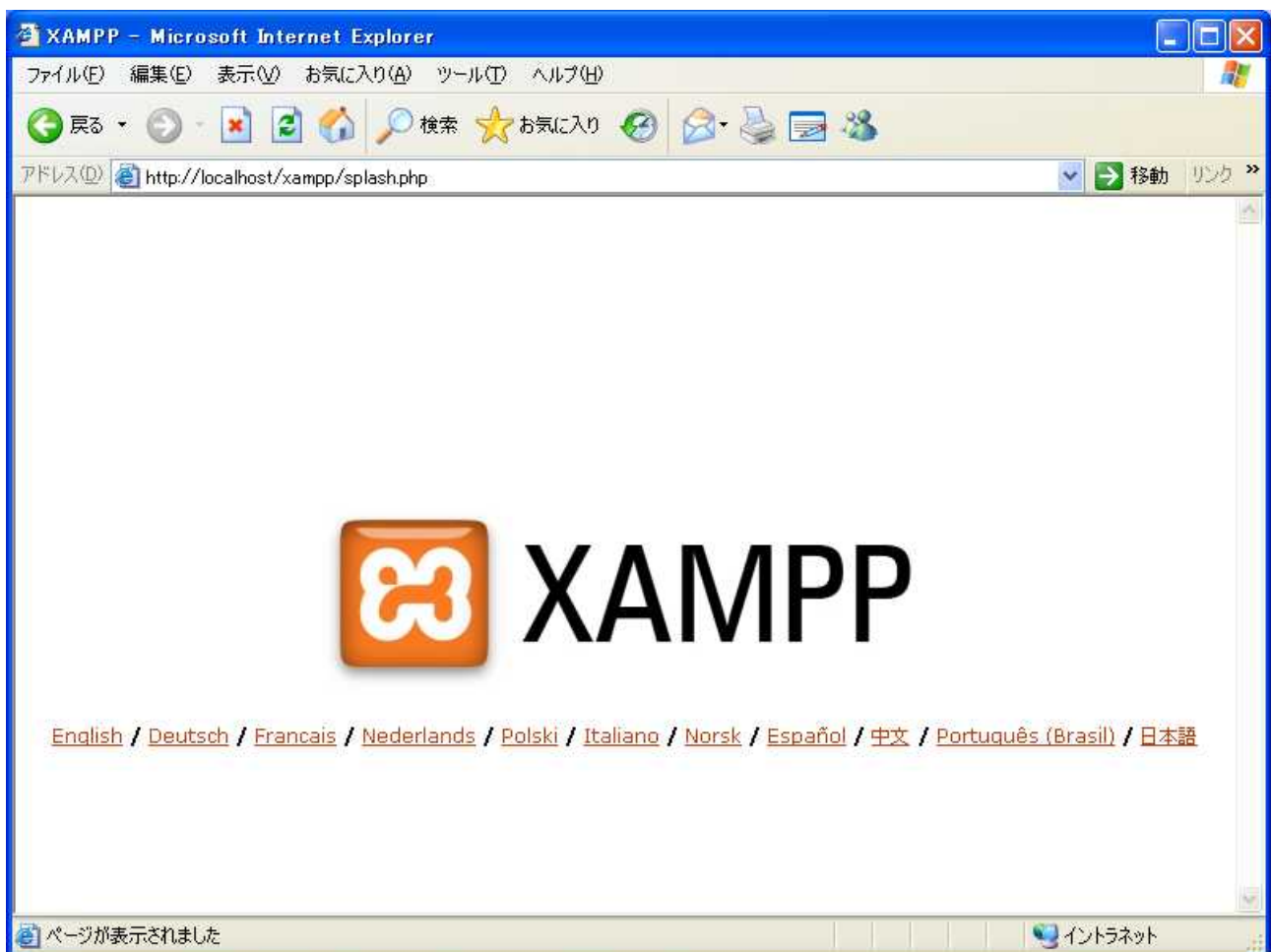
1. C:\Program Files\Xampp\apache\bin\httpd.conf を編集します。
1116行付近
mbstring.language = Japanese コメントアウト (;) を削除します
mbstring.internal_encoding = EUC-JP 同上
2. 設定を反映するために Apache の再起動を行います。
(ア) デスクトップの XAMPP Control Panel をダブルクリックして起動します。
(イ) Apache の[停止中](開始中の間違いかと思われます)をクリックし Apache を停止状態にします。
(ウ) 停止したことを確認し[開始]ボタンをクリックして Apache を起動します。
3. ブラウザで <http://localhost/> にアクセスし、起動していることを確認します。

- アンインストール

1. Xampp コントロールが起動している場合は終了します。
2. [スタートメニュー]の[Apache Friends]から[Uninstall]をクリックします。
3. 途中の選択肢は全て[はい]をクリックします。

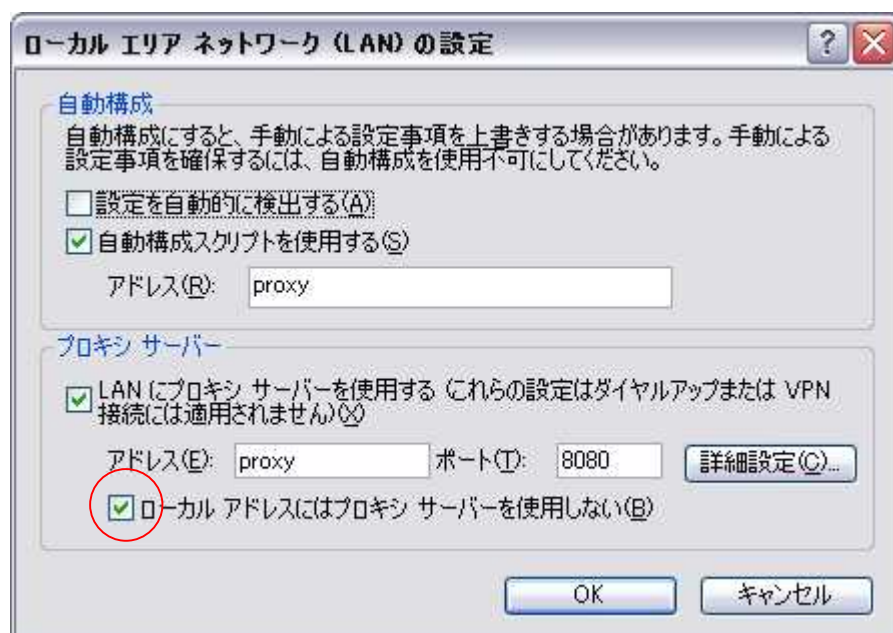
- サービス起動の確認

ブラウザを起動し、<http://localhost/>へブラウザでアクセスして確認します。



このような画面が表示されれば、xampp のインストールは成功です。

インターネットの接続にプロキシサーバを使用している場合はこの設定を行ってください。



インターネットエクスプローラを起動し、「ツール」メニュー → 「インターネット オプション」を選択し、「接続」タブをクリック後、「LAN の設定」ボタンをクリックします。

上図のダイアログボックスが表示されますので、「ローカルアドレスにはプロキシ サーバーを使用しない。」にチェックを入れてください。

この設定を行わないと、Namix Online にてローカル作成中のサイトのプレビューを行うことができません。

4. Namix Online のインストール

- インストール

1. setup.exe をダブルクリックします。以下の画面が表示されます。

この時お使いの PC に Microsoft の .Net Framework がインストールされていない場合、自動的に .Net Framework のインストーラが起動します。その場合はインストーラの指示に従って、.Net Framework をインストールして下さい。またこの時お使いの PC がインターネットに接続されている必要があります。



「次へ(N)>」をクリックします。



「次へ(N)>」をクリックします。

2. インストールフォルダの選択



「次へ(N)」をクリックします。

3. ユーザー情報の登録

名前、所属、シリアル番号を入力後「次へ(N)」をクリックします。

4. インストールの確認



「次へ(N)」をクリックします。

5. インストールの完了



「閉じる(C)」をクリックします。

以上で Namix Online のインストールは終了になります。
インストール後はプログラムメニュー、またはデスクトップに Namix Online へのショートカットが作成されますので、そこからソフトを起動して下さい。